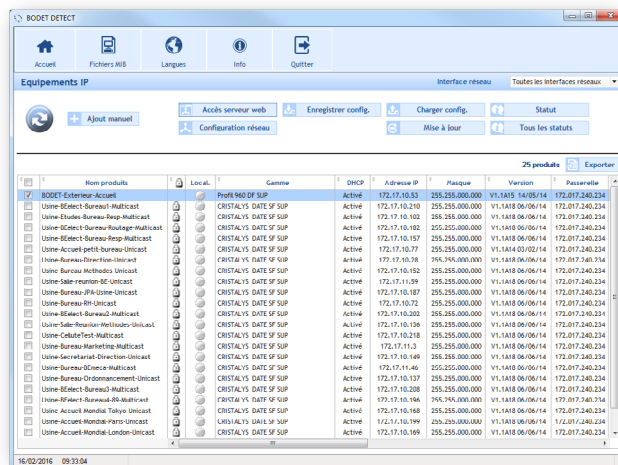


BESCHREIBUNG

- Bodet Detect ist eine Konfigurationssoftware für die Bodet NTP Geräte auf ein Computernetzwerk.
- Einfache Konfiguration dank des Webservers.
- Automatische Netzwerkprogrammierung dank des DHCP Protokolls.



VERWENDUNG

Die Software BODET Detect dient der Erkennung/Erfassung, Konfiguration (Laden, Speichern) und Firmware-Upgrade der Bodet-Geräte auf das Computernetzwerk.

Alle Parameter können aus der Ferne konfiguriert werden: Steuerung der Beleuchtung, Alarme, Zeitzone...

Je nach Gerät können Sie mit BODET Detect die verschiedenen Alarme konfigurieren: Synchronisation, Position der Zeiger, Stöße/Erschütterungen...

Sie können vielen Informationen nach Excel exportieren wie z. B. Produktname, IP-Adresse, Subnet Mask...

HAUPTFUNKTIONALITÄTEN DER SOFTWARE

Ein im Netz vorhandenes Gerät durch Eingabe ihrer IP-Adresse manuell hinzufügen.

Netzwerkeinstellungen jedes Geräts (Uhr, Klingelanlage, Schnittstelle) konfigurieren.

Firmware-Version jedes Geräts aktualisieren.

Erzeugung einer Übersichtsdatei der von ein oder mehreren Geräten gesandten Alarme.

Eine Konfiguration auf eine Uhr oder auf die gesamten Uhren gleichzeitig laden.

HAUPTFUNKTIONALITÄTEN DES WEBSERVERS

Home : Die Startseite des Webservers einer Uhr enthält eine Zusammenfassung der allgemeinen Informationen zu dieser Uhr.

Network configuration : um die Uhr im Netzwerk zu konfigurieren.

Time configuration : um die Zeitzone und die Synchronisierung zu konfigurieren.

Alarm configuration : ermöglicht die Aktivierung der Zeitsynchronisation der Uhr und die Festlegung der Informationen, die übertragen werden, und des Ziel-Servers. Hier können die Parameter ausgewählt werden, die als Alarme definiert werden sollen, und hier wird ihre Konfiguration vorgenommen.

Relay configuration : ermöglicht die Relais-Funktion festzulegen. Es kann die Funktion Alarm oder Beleuchtung aktiviert werden. Bei der Funktion Beleuchtung kann die Beleuchtung im Automatikmodus (über einen Kalender) programmiert werden.

System : ermöglicht die Definition eines Identifiers und eines Passworts, die Uhr neu zu starten und die Uhr mit werkseitiger Konfiguration neu zu starten.

VERFÜGBARKEIT

