

## BESCHREIBUNG

- Die Fernbedienung für Amokalarne im Rahmen nationaler Sicherheitspläne wird an die Sigma-Hauptuhr an deren externen Eingang bzw. an eine Optionskarte mit 3 externen Eingängen angeschlossen und ermöglicht die Steuerung der Audio-Systeme (Harmonys, Melodys, Sigma Sound) über DHF für Stundenklingeln und Amokalarne im Rahmen nationaler Sicherheitspläne.
- Mit dem Empfänger können bis zu 48 Fernbedienungen gekoppelt werden.
- Reichweite auf freiem Feld: 1 km.
- Die Reichweite im Inneren von Gebäuden wird vom Bauwerk und der Anzahl der Wände begrenzt, die das Audio-Signal durchdringen muss.
- LoRa-Technologie.
- Diese Vorrichtung darf nicht das einzige Mittel zum Auslösen eines Alarms sein. Vor Ort muss unbedingt eine Steuerungslösung mit Kabelverbindung vorhanden sein.



## NORMEN

Richtlinie RED 2014/53/UE

- EN 301-489-3
- EN 300-220-2

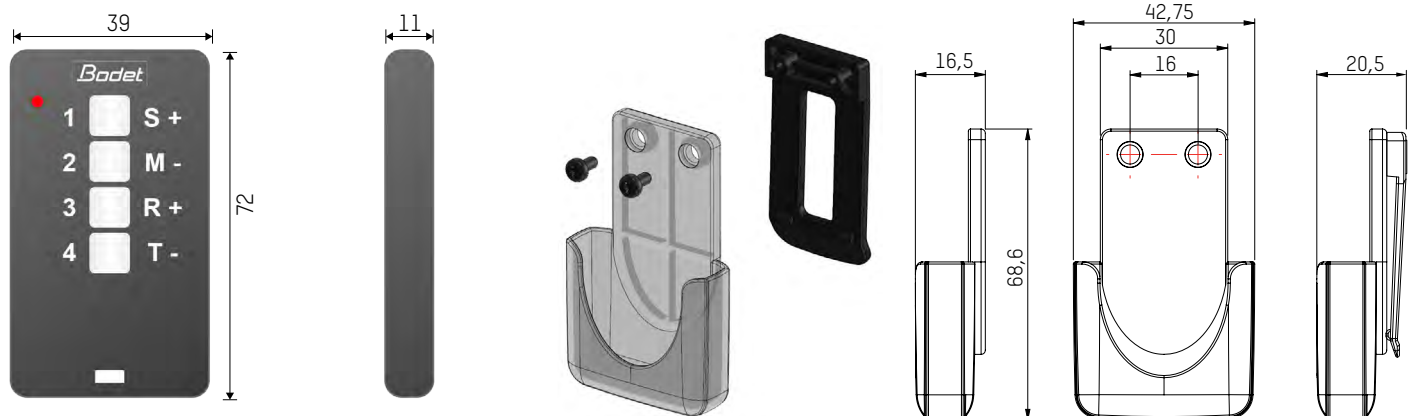
## FERNBEDIENUNG

### TECHNISCHE DATEN

- **LED-Anzeige**..... Zweifarbige LED: grün für die Abgabe und orange für die Quittierung des Befehls durch den Empfänger.  
Bei schwacher Batterie: Die LED leuchtet rot bei der Abgabe und der Quittierung.
- **Tastenanzahl**..... 4 Tasten zur Steuerung von bis zu 4 Relais (Konfiguration über gemeinsame oder unabhängige DIP-Schalter zwischen den Relais).

### MECHANISCHE DATEN

- **Bauweise**..... schwarzes Gehäuse
- **Betriebstemperatur**..... -20 bis +70 °C



Abmessungen in mm

### ELEKTRISCHE DATEN

- **Stromversorgung über Batterie**..... 3 V (Lithiumbatterie CR2032)
- **Typischer Stromverbrauch**..... Ausstrahlung: 35 mA  
Quittierung: 16 mA
- **Stärke des Ausgangssignals**..... 10 mW
- **Frequenz**..... 868,30 MHz

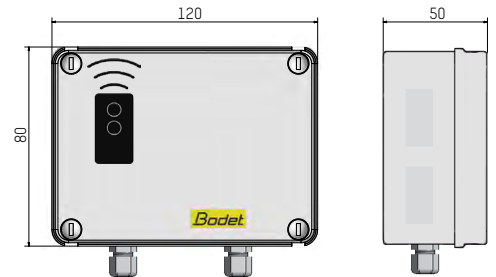
## EMPFÄNGER

### TECHNISCHE DATEN

- Verkabelung..... 2 Kabel:  
1 zweifach verdrehtes Kabel zur Stromversorgung und zur gemeinsamen Relaissteuerung  
1 dreifach verdrehtes Kabel zur unabhängigen Relaissteuerung

### MECHANISCHE DATEN

- Bauweise..... graues ABS-Gehäuse RAL 7035
- Betriebstemperatur..... 0 bis +50 °C
- Schutzart..... IP56, IK08
- Gewicht..... 0,6 kg
- Abmessungen..... siehe nebenstehende Abbildung



Abmessungen in mm

### ELEKTRISCHE DATEN

- Stromversorgung..... 12 V (über den GPS- oder DHF-Eingang der Hauptuhr) bzw. 24 V (über den Impuls-Ausgang der Hauptuhr)
- Empfangsempfindlichkeit..... -122 dBm

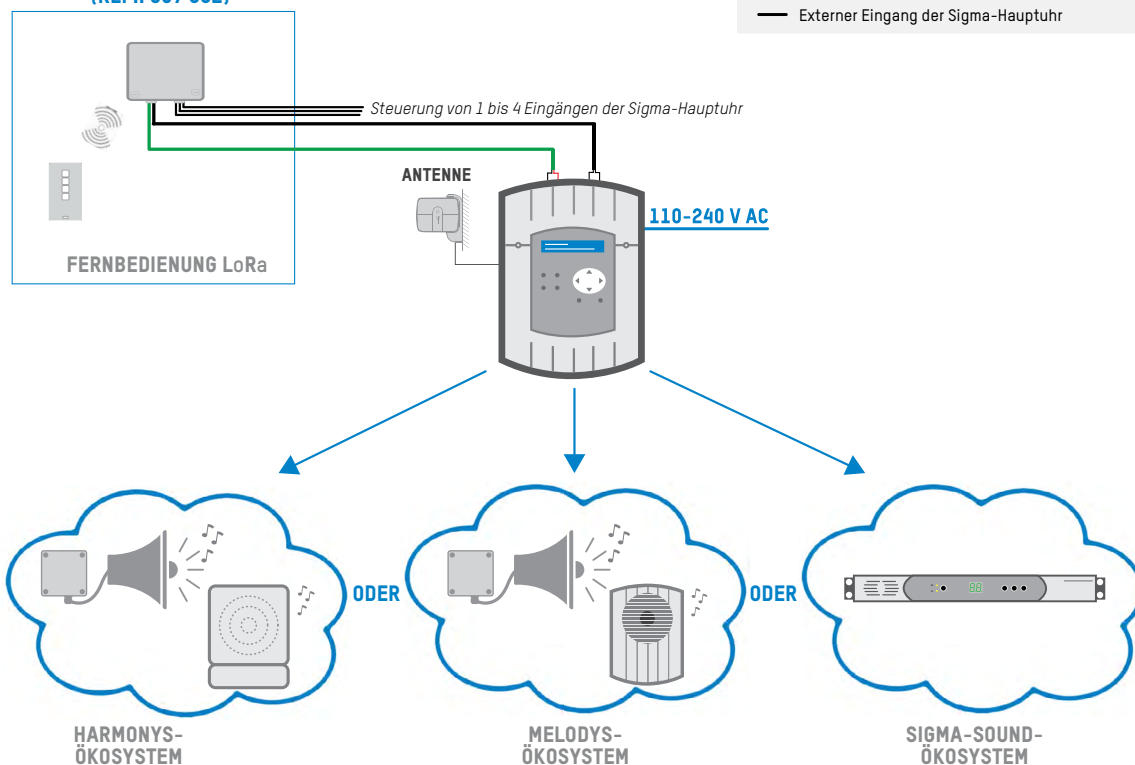
## FERNBEDIENUNG + EMPFÄNGER

### REFERENZNUMMERN

- 907 542..... Optionskarte mit 3 Eingängen für Sigma-Hauptuhr
- 907 552..... Fernbedienung + Empfänger für Amokalarne im Rahmen nationaler Sicherheitspläne.
- 907 553..... Fernbedienung für Amokalarne im Rahmen nationaler Sicherheitspläne.
- 907 554..... Cliphalter für LoRa Fernbedienung.

### SCHALTBILD

#### FERNBEDIENUNG FÜR AMOKALARME IM RAHMEN NATIONALER SICHERHEITSPLÄNE (REF.: 907 552)



## BESCHREIBUNG

- Auslösen von Amokalarmen im Rahmen nationaler Sicherheitspläne über Telefonanruf: Die GSM-Bedienung wird an die Sigma-Hauptuhr an deren externen Eingang bzw. an eine Optionskarte mit 3 externen Eingängen angeschlossen und ermöglicht die Steuerung der Audio-Systeme (Harmonys, Melody, Sigma Sound) für Stundenklingeln und Amokalarme im Rahmen nationaler Sicherheitspläne.
- Empfang einer SMS beim Auslösen eines Amokalarms im Rahmen nationaler Sicherheitspläne: Eine Alarm-SMS (ALARM) wird an alle gespeicherten Telefonnummern gesendet, wenn der Relaisausgang der Hauptuhr am Eingang der GSM-BEDIENUNG aktiviert wird.

Beispiel für SMS:

Alarm-SMS:  
 NOMDUSITE 1.12b  
 -----  
 ALARM:  
 IN1: alarm was released  
 IN1: high



- Diese Vorrichtung darf nicht das einzige Mittel zum Auslösen eines Alarms sein. Vor Ort muss unbedingt eine Steuerungslösung mit Kabelverbindung vorhanden sein.

Es können bis zu 6 Telefonnummern festgelegt werden.

## NORMEN

Richtlinie RED 2014/53/UE

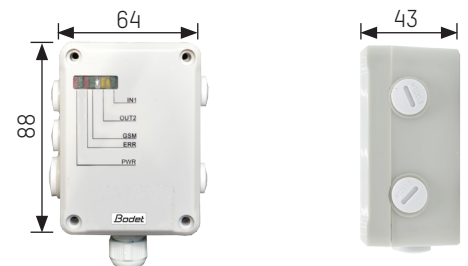
- EN 301 511: V9.02, EN 301 489-1: V1.9.1, EN 301 489-7: V1.3.1, EN 60950-1: 2006+A11: 2009+A1: 2010+A12: 2011
- EN 50360: 2001+A1: 2012

## TECHNISCHE DATEN

- **Eingang**..... 1 Eingang, der mit einem Relais der Sigma-Hauptuhr zu verbinden ist.
- **Ausgang**..... 1 Ausgang zum Anschluss an den externen Eingang oder eine Optionskarte mit 3 Eingängen der Sigma-Hauptuhr.
- **Alarbenachrichtungen**..... Aktivierung oder Deaktivierung der gesendeten Alarme an das/die Mobiltelefon(e).
- **Optische Anzeigen**..... 1 rote LED + 1 grüne LED zur Anzeige der vorhandenen Stromversorgung (PWR).  
 1 rote LED zur Anzeige einer Information oder eines Fehlers (ERR):  
 - leuchtet: falscher PIN-Code.  
 - 3-mal kurzes Blinken: Wiederherstellung der Werkseinstellungen.  
 - 1-maliges Blinken während der Nutzung: neue SMS eingegangen.  
 1 grüne LED zur Anzeige des GSM-Status (GSM):  
 - blinkt: Produkt mit dem Netzwerk verbunden.  
 - leuchtet: Netzwerksuche, keine Netzwerkverbindung.  
 1 orangefarbene LED: Nutzung des Ausgangs OUT (OUT).  
 1 grüne LED: Nutzung des Eingangs (IN).

## MECHANISCHE DATEN

- **Betriebstemperatur**..... 0 bis +50 °C
- **Abmessungen**..... siehe nebenstehende Abbildung
- **Schutzart**..... IP66
- **Gewicht**..... 165 g



Abmessungen in mm

## ELEKTRISCHE DATEN

- **Stromversorgung**..... 12 Vdc (über den Versorgungsausgang der Hauptuhr) bzw. 24 Vdc
- **Maximaler Verbrauch**..... 230 mA
- **Verkabelung**..... Verlegung der Ein- und Ausgangskabel über Stopfbuchsen (Verschlusskappen, die für die Verlegung unbenutzter Kabel geliefert werden)

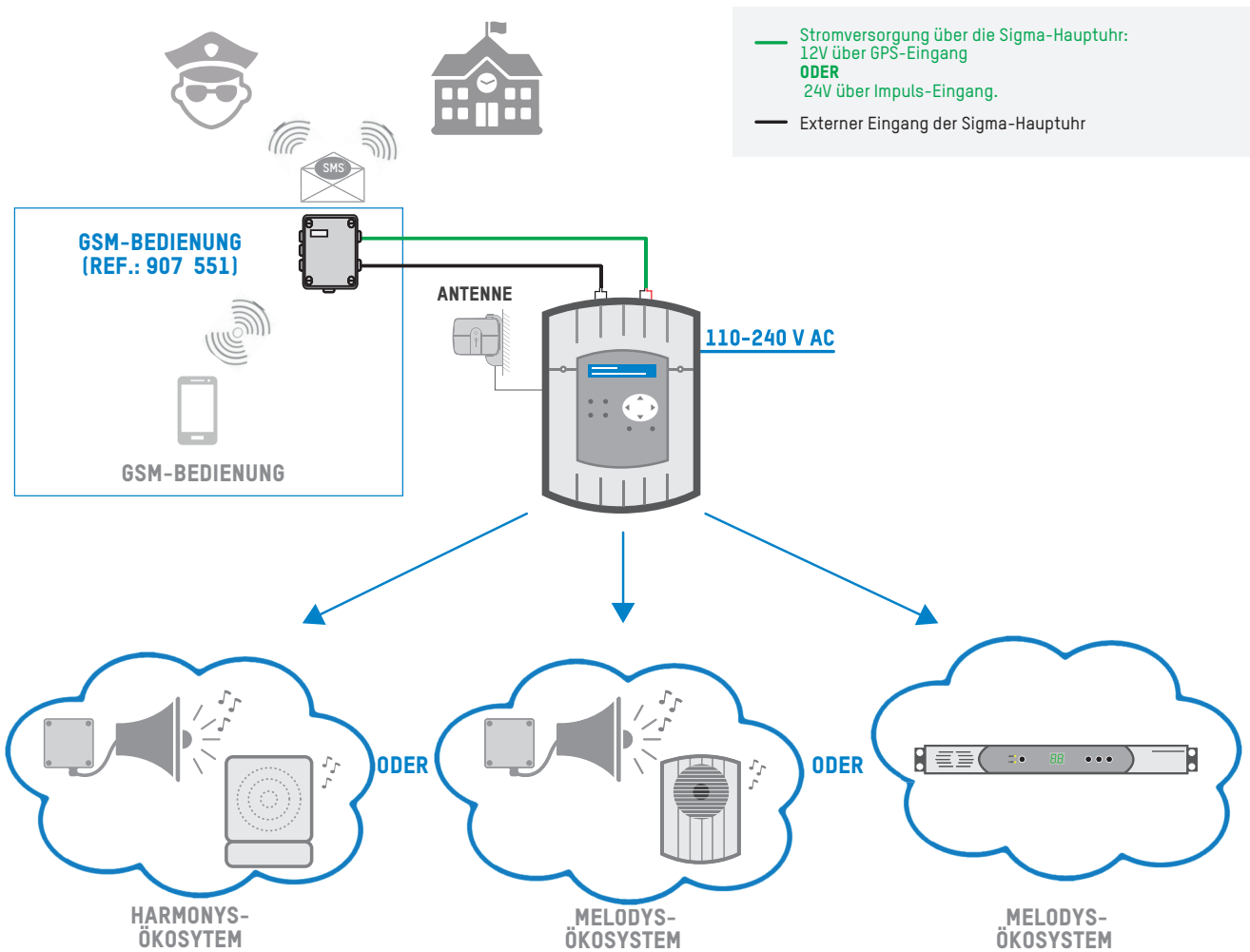
## REFERENZNUMMERN

- **907 551**..... GSM-Bedienung für Amokalarme im Rahmen nationaler Sicherheitspläne\*
- **907 542**..... Optionskarte mit 3 Eingängen für Sigma-Hauptuhr.

\*SIM-Karte nicht im Lieferumfang enthalten



## SCHALTBILD



## VORAUSSETZUNGEN (NICHT IM LIEFERUMFANG DER GSM-BEDIENUNGSBOX ENTHALTEN)

- Für die Nutzung und die Konfiguration der GSM-Bediensbox sind folgende Elemente erforderlich:
  - ein im Handel erhältliches Handy mit einer SIM-Karte.
  - eine weitere SIM-Karte, die in der GSM-Bediensbox installiert wird. Wir empfehlen eine SIM-Karte mit Mindestvertrag, der die unbegrenzte Anzahl von SMS sowie die Möglichkeit des Empfangs von Anrufen beinhaltet.



### Empfehlungen bezüglich des Telefon-Flatrates der BEDIENUNGSBOX .

Die Flatrate muss Business M2M mit aktivierter Sprach- und SMS-Funktion sein. Vor der Inbetriebnahme mit der ausgewählten SIM-Karte muss von Ihnen ein Vortest durchgeführt werden.