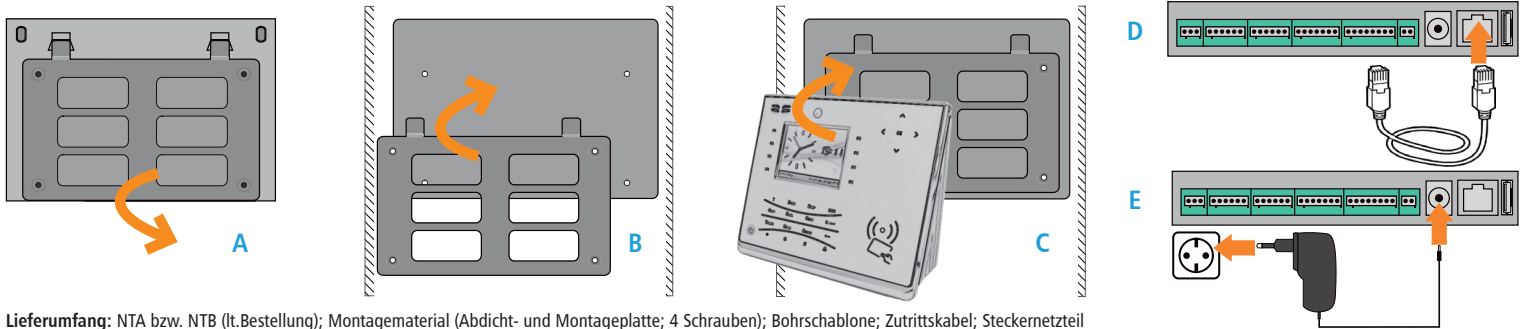


# SCHNELLSTART-ANLEITUNG NTA / NTB 980



Lieferumfang: NTA bzw. NTB (lt. Bestellung); Montagematerial (Abdicht- und Montageplatte; 4 Schrauben); Bohrschablone; Zutrittskabel; Steckernetzteil



**Achtung:** Die Installation des Terminals darf nur im spannungslosen Zustand durch autorisiertes Personal erfolgen. Schließen Sie das Terminal erst nach dem Anschluss der Datenleitungen an die Spannungsversorgung an.


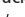


**Hinweis:** Die detaillierten Informationen zur sicheren Anwendung finden Sie im Terminalhandbuch.

## 1 Terminal montieren

1. Lösen Sie die Montageplatte vom Terminal. (A)
2. Bohren Sie zur Befestigung des Terminals Löcher an der Montagestelle. Nehmen Sie dabei die mitgelieferte Bohrschablone zu Hilfe. Der Abstand zwischen Geräteunterkante und Fußboden sollte etwa 140 bis 150 cm betragen.
3. Befestigen Sie an der Montagestelle zuerst die Abdichtplatte und darauf die Montageplatte mit den mitgelieferten Schrauben. (B)
4. Schließen Sie die Spannungsversorgung an.
5. Setzen Sie das Terminal auf die Montageplatte in die Halterungen und fixieren Sie es an der Geräteunterseite mit der Schraube. (C)

## 2 Terminal im Netzwerk anschließen

1. Verbinden Sie das Terminal und den PC mit einem herkömmlichen Netzwerkkabel. (D)
2. Schließen Sie die Spannungsversorgung an, wie unter 3 beschrieben.
3. Schalten Sie das Terminal mit der Taste  ein. Erscheint die Uhr, ist das Terminal bereit.
4. Drücken Sie die Taste **M** / .
5. Wählen Sie **Kommunikation / LAN**, und tragen Sie eine freie IP-Adresse ein. Diese erhalten Sie von Ihrem Administrator.
6. Tragen Sie die gleiche IP-Adresse in Ihre Software ein.



Navigationstasten:  

Auswahl/Speichern: OK

## 3 Spannungsversorgung anschließen

Das Terminal verfügt über zwei Möglichkeiten zur Spannungsversorgung.

### PoE (D)

1. Verbinden Sie das Zeiterfassungsterminal mit einem freien Netzwerkanschluss über Netzwerkkabel. Zur Spannungsversorgung kann ein ein PoE-fähiges Gerät, zum Beispiel ein PoE-Hub/-Switch/-Injector, genutzt werden.

### Steckernetzteil (E)

1. Verbinden Sie das Steckernetzteil mit dem Terminal.
2. Schließen Sie das Steckernetzteil an eine vorschriftsmäßig installierte 230 V-Steckdose an, die entsprechend abgesichert ist.